

SEIL Technology Corporation Limited

Engineering
Environment
Energy



세일기술주식회사
SEIL TECHNOLOGY CO., LTD



자연과 사람이 더불어 사는 세상을 만들어 가는 세일기술

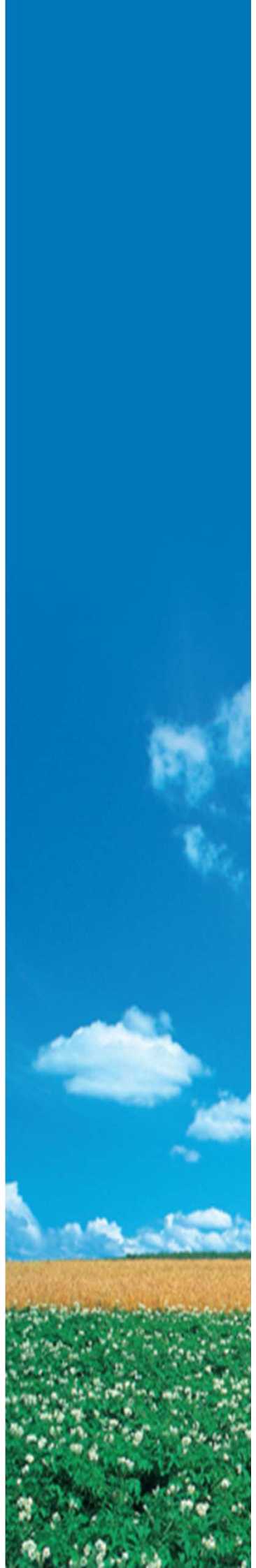
세일기술은 친환경에너지, 환경, 엔지니어링 전문기업으로
끊임없는 도전정신을 바탕으로 지속적이고
창의적인 기술혁신을 통하여 자연과 사람이 더불어 사는
녹색세상을 만들어 가고 있습니다.

세일기술은 기업의 사회적 책임과
고객 감동실현을 위해 지금까지 보듬어 온
소중한 약속들을 꾸준히 지켜 나갈 것입니다.

Seil Technology aims at the world where nature and human live together

Seil Technology is expert in green energy, environment
and engineering where tries to keep make "Green World"
where people and nature live along with based on
creative technical innovation.

Seil Technology promises you that we will continuously
do our best for the social responsibility and to move the
hearts of our customers.



기업 연혁 (History)

1990' S

1994

주식회사 세일기술단으로 창립
Established as Seil Technology Group Co., Ltd
엔지니어링 활동주체 신고
Reputed as main agent of Engineering

1996

종합감리전문회사로 등록
Registered as Expert in Total Supervision

1997

세일기술 부설연구소 설립
Established The Department of Technology Research
affiliated with Seil Tech

1998

벤처기업 등록
Registered as Venture Company
영향평가업 등록
Registered as The company of assessment of influence

1999

공공측량업 등록
Registered as The company of public survey

2000' S

2000

세일기술주식회사로 상호변경
Renamed as Seil Technology Co., Ltd
ISO 9001 인증
Certificated in ISO 9001



2001

SEL-BIO SYSTEM 신기술 지정
Designated as New-Technology for SEIL-BIO SYSTEM

2003

RABC PROCESS 신기술 지정
Designated as New-Technology for RABC PROCESS

2005

ECO STAR 연구기관 선정
Designated as ECO STAR researcher

2006

기술혁신 중소기업(NNO-BIZ) 선정
Designated as Revolution of Technology in small and Medium Business
신재생에너지 전문기업 등록 (태양광 외 6개 분야)
Registered as Export in New Renewable Energy
(6 fields including solar power.)

2007

산청태양광발전 주식회사 설립
Established Sanchung Solar power Co., Ltd.
백운에너지주식회사 설립
Established Back - oon Energy Co., Ltd.



2009

전기공사업 등록
Registration for electrical construction business
그린홈 100만호 보급사업 전문기업 선정 (태양광발전, 풍력발전)
Designated as Expert company for supplying 1 million of Green
Home (Solar power generation, Wind power generation)

기업 연혁 (History)

2010' S

2010

ESCO (에너지절약 전문기업) 등록
Registered as a company specializing in saving energy

2011

부산솔라주식회사 설립
Established Busan Solar. Co.Ltd.
부산시 공모형 태양광사업 사업자선정(2구역)
Selection of a public solar power business operator in Busan. (District 2)



2012

정부지원사업(그린홈) 참여기업 선정
Selection of companies participating in government support projects (Green home)
부산시 지능형 전력망 구축사업 업무협약
Business agreement for intelligent power grid construction project in Busan

2013

세일에너지주식회사 설립
Established Sail Energy. Co.Ltd.

2014

정부지원사업(그린홈) 참여기업 선정
Selection of companies participating in government support projects (Green home)
세일솔라주식회사 설립
Established Sail Solar. Co.Ltd.



2015

정부지원사업(그린홈) 참여기업 선정
Selection of companies participating in government support projects (Green home)

2017

정부지원사업(그린홈) 참여기업 선정
Selection of companies participating in government support projects (Green home)
주민참여형 농촌태양광사업 공동개발협약 (남부발전)
MOU for joint development of rural solar projects involving residents (With Kospo.co.kr)



태양광벤처사업 공동추진 MOU (부산시)
MOU for jointly promoting solar venture business (with Busan city)

예성솔라(주), 세이솔라(주), 가화솔라(주) 설립
Established Yesung solar, Sei solar, Gahwa solar. Co. Ltd

2018

정부지원사업(그린홈) 참여기업 선정
Selection of companies participating in government support projects (Green home)
화촌솔라팜주식회사 설립
Established Hwa-chon Solar Farm. Co.Ltd.

기업 연혁 (History)

2020' S 2020



부산지역 산업단지 태양광사업 업무협약체결

The Busan Industrial Complex solar energy business agreement was signed. (with BEPA & KOSPO)

KOSPO R&D 빛드림 사업 MOU 체결 (남부발전 + 부산테크노파크)

KOSPO R&D "Light Dream" Project MOU (with KOSPO & BTP)

부산시 우수기업인 선정

Selected as one of the best companies in Busan.

2020년 한국에너지 대상 수상 (산업포장)

2020 Korea Energy Awards (Industrial Service Medal)



2021

명례산업단지 RE100 그린산업단지 조성 추진 업무협약

MOU to promote the creation of the Myeongrye Industrial Complex RE100 Green Industrial Complex.



Seil Technology 3E Business area

투명한 경영, 풍부한 노하우로

국가의 엔지니어링 사업, 환경 사업, 에너지사업을 선도합니다

We are leading **Engineering, Environmental and Energy businesses** with our open and aboveboard management and our own know-how

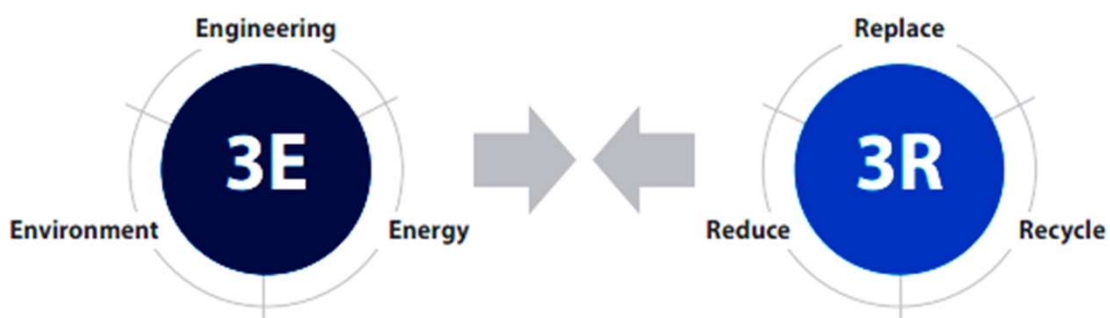


녹색세상의 꿈 / 지구의 아름다운 미래

세일기술의 창조와 열정으로 만들어 갑니다.

Dream of the green world. /The beautiful future of the earth.

We're making it with the creation and passion of sale technology



Renewable Energy Business 신재생에너지사업

- ❖ 태양광 발전소 EPC : 부지태양광/시설물태양광/공장태양광/농촌태양광/
벤처태양광/ 빌리지태양광/주택지원사업/건물지원사업/ 에너지자립마을
- ❖ 태양광 발전소 건설 운영 : 백운세일태양광/산청태양광/부산솔라태양광/ 세일솔라태양광/
세일에너지태양광/예성솔라태양광/가화솔라태양광/화촌솔라팜태양광
- ❖ 풍력발전소 EPC : 상업용 / 자가용 / 에너지자립 Micro-Grid
- ❖ ESS(에너지저장장치)/연구기획사업:태양광풍력 ESS/ PVT System / ORC 발전 / 연료전지발전 / Micro Grid
- ❖ 전기공사업
- ❖ 백운세일에너지(주)/(주)산청태양광발전/부산솔라(주)/ 세일솔라(주)/세일에너지(주)/예성솔라팜/
가화솔라(주)/세일솔라(주)/화촌솔라팜(주)

Solar power generation EPC , Construction and operation, Wind power generation
EPC / ESS / R&D , Electrical construction business

Environment Business 환경사업

- ❖ 하.폐수 처리장 : Seil-Bio System 신기술 / 하수처리장/ 폐수처리장/고농도식품 폐수처리장/
침출수 처리장 등 고도처리시설
- ❖ 폐기물처리, 재활용사업 : 슬러지, 일반 · 지정 폐기물처리/ 폐기물재활용(RDF, RPF)/ 폐기물소각 열원화발전

Sewage, Wastewater treatment plant., Waste disposal and Recycling business.

Engineering Business 엔지니어링사업

- ❖ CM 사업 : 발주자를 대신하여 각 분야별 전문가들이 기획단계부터 설계, 발주, 시공, 감리,
유지관리까지 통합하여 관리.
- ❖ 도로 및 공항 : 고속도로, 국도, 지방도, 공항
- ❖ 토질 및 기초 : 토질조사, 토성사업, 암반조사, 연약지반 안정대책
- ❖ 토목구조 : 교량, 터널, 지하구조물, 교량철구조물
- ❖ 상하수도 : 상수도, 하 · 폐수 처리장, 배수지, 공업용수도
- ❖ 항만 및 해안 : 항만조사, 항만시설, 항만외곽시설, 매립, 준설
- ❖ 도시계획 : 도시기본계획, 재정비계획, 지적고시계획, 토지구획정리사업, 도시개발사업, 단지개발
- ❖ 조경 : 공원녹지, 산림보전, 유원지, 관광지, 생태계복원, 테마파크
- ❖ 건축구조 : 건축부지 이용계획 및 타당성 조사, 건축 구조물 검토
- ❖ 측량업 : 공공측량, 지리조사, 영상 판독, 지형공간 정보체계의 구축을 위한 수치지도작업 제작
- ❖ 종합감리 : 토목감리, 건축감리, 기계감리, 플랜트 감리
- ❖ 전기설계 : 전기설비, 전력시설물
- ❖ 전기감리 : 발전소, 변전설비, 송 · 배전선로, 전기수용설비 및 일반 건축물의 전력시설물 감리

CM Business / Road & Airport / Soil & Foundation / Engineering structure / Water & Sewage
Development of Water Resource / Harbor & Coast / City Planning / Landscape / Building
construction / Measuring Business/ Total supervision / Planning electricity / Electric supervision



Renewables Energy Business

☐ 태양광발전소 EPC

[Solar power generation Engineering Product Construction]

10년간의 태양광발전소 건설/운영 기술력으로 다양한 분야의 태양광발전소를 계획/설계/조달/건설/운영 업무를 ONE-STOP으로 수행합니다

With 10 years of solar power plant construction/operation technology,
we plan/design/procurement/construction/operation of solar power plants
In various fields one-stop



❖ EPC 분야 [EPC Field]

- 부지태양광 (임야/전/답/대지)
Ground solar power(Forest, Rice field, Ground)
- 주택지원사업 (주택/아파트)
Housing support project (House / APT)
- 시설물태양광 (도로/교량)
Facilities, solar power (Road / Bridge)
- 공장태양광 (지붕/주차장)
Factory solar power(Roof/ Parking lot)
- 팜빌리지태양광
Solar Farm village
- 건물지원사업(빌딩/상업시설)
Building support project (Building/ Commercial facilities)
- 청년, 창업 벤처태양광
Youth start-up venture solar power.
- 에너지 자립마을
Energy Self-reliance Village.
- 농촌 태양광 (개별/주민참여형)
Rural solar power (individual/resident participation type)



태양광발전사업 Solar power generation Business

유휴부지에 발전소를 건립하거나 건물이나 공장 옥상, 유리창, 마감재 등에 태양전지를 설치하여 최상의 태양광발전 효율을 얻을 수 있도록 솔루션을 제공합니다.

It provides solutions to get the best solar power efficiency by building power plants on idle sites or installing solar cells on the buildings, roof of factories, windows, and finishing materials

태양광발전소 건설/운영

[Solar power generation Construction / Operation]

세일기술은 시설물이용, 공장지붕, 유휴부지 (임야/ 전/답) 등에 태양광 발전소를 건설하고 운영하고 있습니다.

Sale Technology builds and operates solar power plants in facilities, factory roofs, and idle sites (Forest, Rice field, Field)

❖ 건설, / 운영 분야

[Construction / Operation Field]

- ◆ 백운산청 1.5MW
(Back-oon Solar power)
- ◆ 부산솔라태양광 10MW
(Busan Solar power)
- ◆ 세이솔라 3MW
(Sei Solar power)
- ◆ 화촌솔라태양광 2MW
(Hwa-chon Solar power)
- ◆ 산청태양광 1MW
(San-chung Solar power)
- ◆ 세일솔라태양광 3MW
(Sail Solar power)
- ◆ 세일솔라태양광 3MW
(Sail Solar power)
- ◆ 가화솔라태양광 2MW
(Ga-hwa Solar power)
- ◆ 예성솔라팜태양광 2MW
(Yesung solar Farm Solar power)
- ◆ 세일에너지태양광 3MW
(Seil Energy Solar power)





Renewables Energy Business

■ 중 · 소형 풍력발전

[Small and Medium Wind power generation]

소음이 적고 환경성을 확보한 중소형 풍력발전을 다양한 분야에 적용합니다.

Small and Medium-sized Wind power generation that is less noisy and has secured environmental properties is applied to various fields.



상업용 설비



수직형 풍력



자가용 설비(주택)



에너지자립(Micro-Grid 적용)



자가용 설비 (빌딩/아파트)



Renewables Energy Business

■ 발전소 계획 적용기술 [Power plant planning application technology]

태양광 발전소 계획에는 다양한 과학기술이 활용됩니다. 세일기술은 안전하고 경제적이며 차별화된 발전소를 건설합니다. 태양광발전소는 경제성, 안전성, 환경성, 사회성이 동시에 충족되어야 합니다.

Various science and technology are used to plan solar power plants. Sale technology builds safe, economical, and differentiated power plants. Solar power plants must meet economic, safety, environmental, and sociality at the same time.



전자지도활용
Using electronic maps

- 정확한 입지정보
- 입지여건/도로/경사도
- 도시계획/개발행위



드론항공사진촬영
Drone aerial photography

- 항공사진촬영
- 드론이용지형정보수집
- 토공/배수수계분석

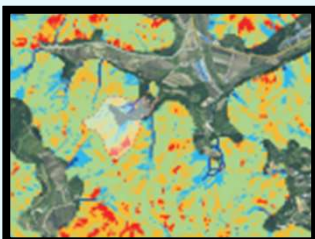


GPS 활용지형정보
GPS information

- GPS 활용
- 3D 모델링/장애물
- 음영/입사각

발전량 예측 P/G
Power generation prediction P/G

- 경제성 프로그램
- 발전량예측
- 최적화된 모듈배치



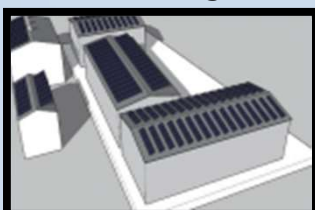
GIS 이용설계
GIS design

- 안전하고 경제적인 설계
- 사전재해/예방설계
- 기초설계/배수설계



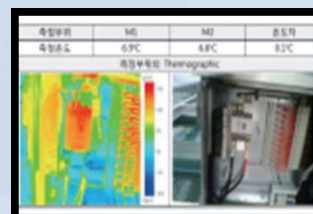
MPPT 최적시공
MPPT Optimal construction

- 유지관리를 위한 직,병렬 조합
- 기기 및 선로 발전 손실 최소화
- 유지동선 고려



3D 음영분석 P/G
3D shading analysis P/G

- 3D 시뮬레이션
- 음영분석
- 발전시간예측



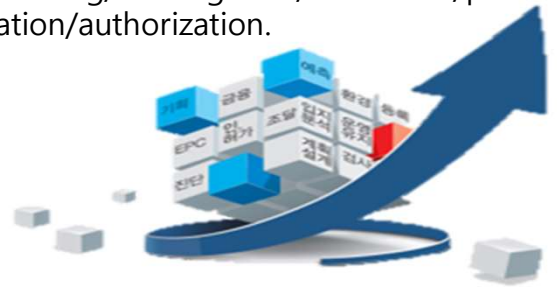
열화상 카메라감지
Thermal imaging camera detection

- 완벽한 O&M
- 상시 모니터링
- 열화상카메라 현장감지

**태양광 발전소 건설 업무 중 70%가
검토 / 기획 / 조사 / 평가 / 계획 / 설계 / 인허가
등 고도의 엔지니어링 사업분야입니다.**

- ❖ 고도의 축적된 엔지니어링 기술 활용
- ❖ 안전한 발전소(장기간 운영)건설
- ❖ 경제적인 발전소 건설
- ❖ 지속적인 Up-Grade 기술적용
- ❖ 장래전력공급체계 고려
- ❖ 태양광 발전의 처음부터 그리고 끝까지

About 70% of solar power plant construction work is in high-level engineering businesses such as review/planning/investigation/evaluation/planning/authorization/authorization.



■ 발전소 건설 수행단계 (Power plant construction stage)

세일기술은 다양한 발전소 건설 / 운영 경험을 바탕으로 발전소 건설 전 과정을 자체적으로 ONE-STOP 처리하는 국내유일의 회사입니다.

Sale Technology is the only company in Korea that processes the entire process of building a power plant on its own based on various power plant construction/operation experiences.





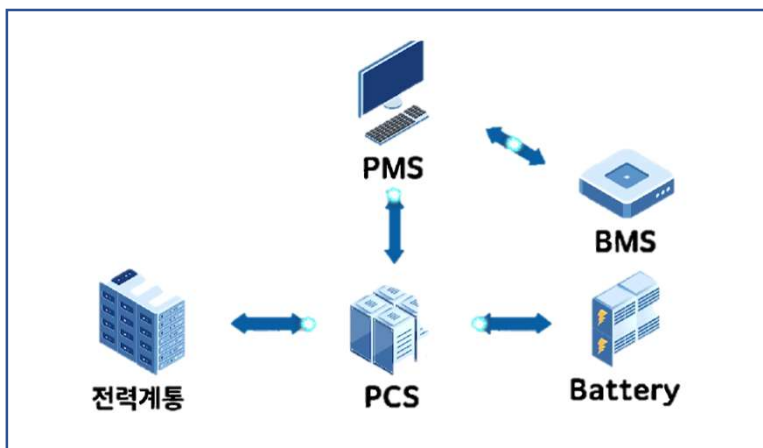
Renewables Energy Business

■ ESS : Energy Storage System (에너지 저장장치)

태양광과 풍력은 ESS와 연계하면 신재생에너지 출력 안정화와 발전수익을 극대화할 수 있습니다.

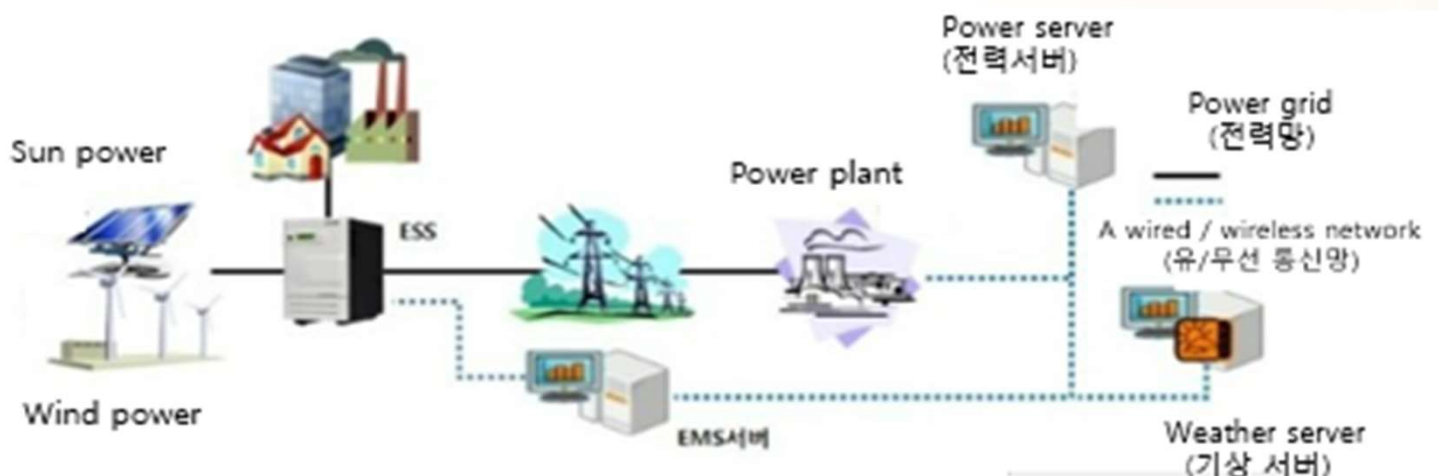
Solar and Wind power can stabilize the power output of new and renewable energy and maximize power generation revenue when linked to ESS.

❖ ESS의 구성요소 4가지 (Four ESS components)



- Battery : Cell -> module -> Rack
- BMS (Battery management system)
- PCS (Power conditioning system)
- PMS (Power management system) :

❖ ESS의 구성도 (ESS composition drawing)





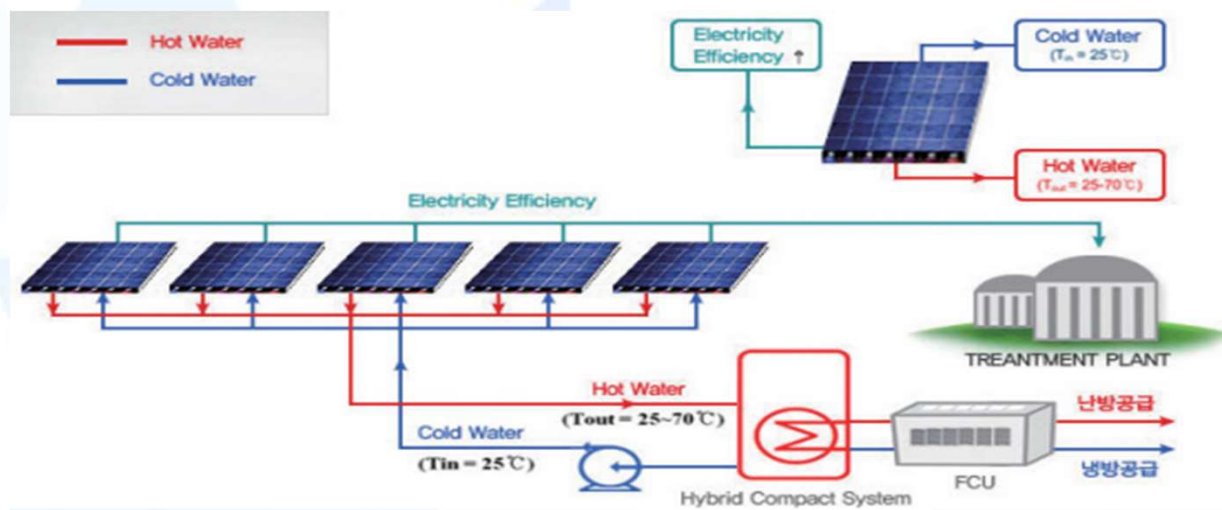
Renewables Energy Business

■ 연구개발분야 [R&D field]

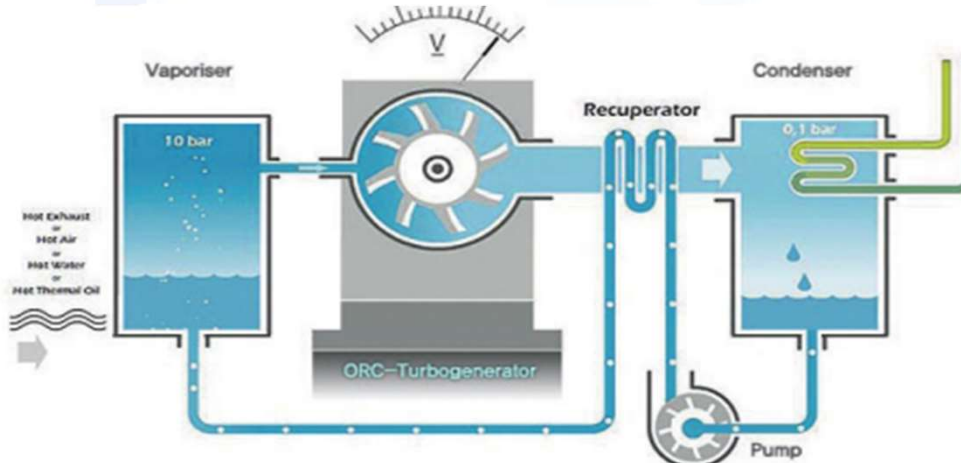
버려지고 있는 다양한 에너지를 연결개발(C&D)를 통해 새로운 에너지를 재생하여 활용할 수 있도록 연구하고 있습니다.

We are researching to regenerate and utilize new energy through connection development.

❖ PTV 시스템 [Particle tracking velocimetry system]



❖ ORC 발전 [Organic Rankine Cycle]



※ 버려지는 열 약 5%, ORC 적용온도 : 70~350°C, 발전효율: 8~22%

(The temperature that's thrown away : about 5% , ORC application temperature : 70 ~ 350°C , Power generation efficiency : 8~22%)



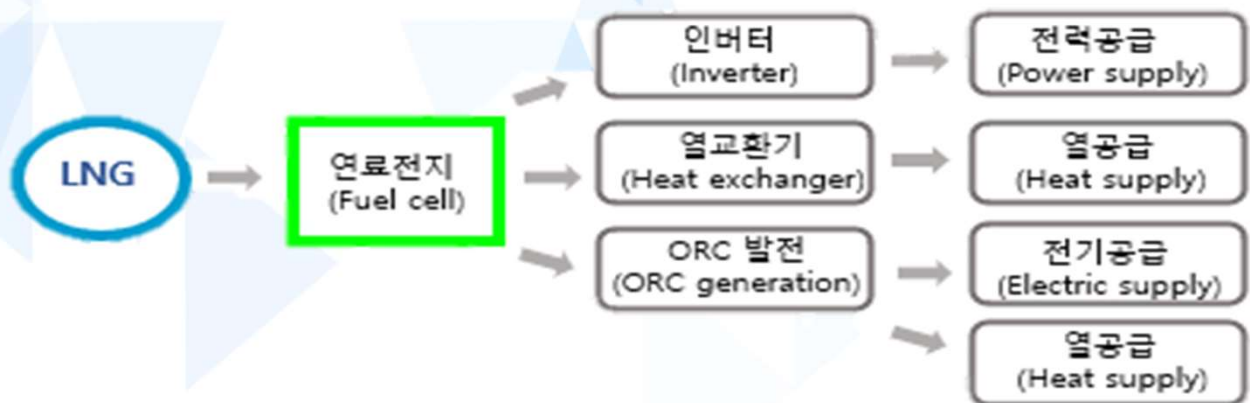
Renewables Energy Business

■ 사업기획분야 [Business planning field]

대체에너지의 다양한 발굴을 통해 무공해 에너지 시대를 창조하여 지구의 아름다운 미래를 열어갑니다.

Through various excavations of alternative energy, we create an era of pollution-free energy to open the beautiful future of the Earth.

❖ 수소연료전지발전 [Hydrogen fuel cell power generation]



❖ 마이크로그리드 [Micro- Grid]





Engineering Business

(CM / 도시계획 · 단지개발 · 조경)

■ 엔지니어링 사업 Engineering Business

엔지니어링과 관련된 모든 업무를 원스톱으로 처리할 수 있는 세일기술!
보다 빠르고 정확하게 믿을 수 있는 세일을 만나 보십시오!

Seil Technology has fastest and accurate service in every kinds of works for engineering
Experience our faster, more accurate and trustful service.

■ CM 건설사업 Construction Management

CM(건설사업관리)은 각 분야별 전문가들이 발주자를 대신하여 프로젝트의 기획단계
에서부터 설계, 프로젝트 파이낸싱, 발주, 시공, 감리, 유지관리에 이르기까지 전 과정
을 통합, 관리함으로써 주어진 예산과 공간, 그리고 정해진 기일내에 최고품질의 시설
을 완성하는 종합 건설용역 서비스입니다.

- ◆ 변화를 리드하는 전문가 집단의 건설기술용역 수행경험을 바탕으로 한 토탈 서비스 제공
- ◆ TSMS를 통한 체계적인 사업관리 및 업무지원체계 구축

This is total service provides A to Z such as planning financing the project , constructing and
administrating so that allow get best result in limit space, finance and time.

- ◆ Provide total service with expert who leads creativeness with full of experience.
- ◆ Methodical management and administration by TSMS.



- 명례산업단지 조성사업
- 서금사 재정비 촉진사업
- 명지주거단지 개발계획
- 2002 아시아선수촌 부대시설
배치계획
- 진해시 하수종말처리장 설치공사
- Constructed Myengrae Industrial complex
- Seo-kum temple reorganization promotion
business
- Myeng-ji residence area development
planning
- 2002 Asia athlete's village additional
facilities planning
- Installation of sewage treatment plant in
Jinhae-si



Engineering Business (CM / 도시계획 · 단지개발 · 조경)

□ 도시계획 · 단지개발 · 조경 Urban Planning · Urban Developing · Landscaping

도시계획 : 도시관리계획, 지구단위계획, 재개발, 재건축, 도시계획시설결정

단지개발 : 산업단지조성계획, 택지개발계획

조 경 : 도시공원, 자연농원, 자연휴양림, 골프장, 테마파크, 리조트

Urban Planning : Urban management Planning, District -unit planning, Redevelopment, Reconstructing, Urban facilities planning

Urban Developing : Industry and planning, Housing-site planning Developing

Landscaping : Park, Natural Park, Forest lodge, Golf club, Thema park, Resort

- 부산도시관리계획
- 동삼2구역 주택재개발사업
- 장림1구역 주택재개발사업
- 우동3구역 주택재개발사업
- 낙동강둔치 재정비사업
- 부산건축정책기준정립 및 시범지구운영
- 불광산, 달음산 도시자연공원 조성사업
- 을숙도 생태공원 조성사업
- 태권도공원 유치타당성조사
- 동래사사직공원 재정비사업

- Busan Urban Management Plan.
- Dongsam 2 residence area redevelopment business
- Jangrim 1 residence area redevelopment business
- Woodong 3 residence area redevelopment business
- Nakdong riverside reorganization business
- Correcting Busan construct policy standard & demonstration district
- Bulgwang mountain, Daleum mountain creating city culture park business
- Eulsook island Ecological park business
- A feasibility study for attracting Taekwondo Park
- Dongnae Sajik Park Reorganization business





Engineering Business

□ 영향평가 Effects evaluation

환경영향평가 : 환경관리계획, 사전환경성검토, 환경영향평가, 사후환경조사

재해영향평가 : 방재안전대책수립, 사전재해 영향검토

Environment : Administering environment, Examine environment improvement, Examine after environment.

Disaster : Preventing disaster planning, Examine before disaster.



- 산호지방산업단지 개발사업
- 부산신항 부컨테이너터미널 조성사업
- 추모공원 조성사업
- 홍티마을 공유수면매립사업
- 해운대구 도시관리계획 재정비
- 도시철도 양산선 (노포 ~ 북정) 건설사업
- 가축분뇨관리 기본계획
- 동남권 방사선 의과학 일반산업단지 조성사업

- Sanho industry area developing business
- Busan new harbor north container terminal constructing business.
- Memorial park constructing business
- Hongtee village public waters reclamation.
- Reorganizing the urban management plan in Haeundae-gu.
- The Yangsan Line Construction Project for Urban Railroad (nopo~bukjung)
- Basic plan for livestock manure management.
- Southeastern region Radiation Medical science constructing business



Engineering Business

▣ 도로 · 토목구조 · 토질 및 기초

Road, Engineering structure, Soil and foundation

도 로 : 고속도로, 국도, 지방도, 도시계획도로, 철도

토 목 구 조 : 교량, 터널, 지하철 및 지하구조물, 철구조물

토질 및 기초 : 토질조사, 토성시험, 암반조사, 건물기초, 연약지반 안정대책

Road : Expressway, National highway, Local road, Urban planning road, Railroad.

Engineering structure : Bridges, Tunnels, Subway and Underground structures, Steel structures

Soil & foundation : Land quality survey, Saturn test, Bedrock survey, Building foundation, and measures to stabilize the soft ground

- 가덕도 - 녹산간 도로(가덕대교)건설
 - 부산정보단지 진입도로 (수영3호교) 건설
 - 부산정보단지 수영1호교 재가설사업
 - 충렬로(원동IC 일원) 가로망 체계정비사업
 - 부산시 도로건설 관리계획 수립
 - 녹산하수 소화조 설치사업
-
- Gadeokdo Island - Noksan Road (Gadeokdaegyo Bridge) Construction
 - Construction of the access road to Busan Information Complex (Suyeong Bridge No. 3)
 - Busan Information Complex Suyeong Bridge No. 1 Re-installation Project
 - Chungnyeol-ro (Wondong IC) Street Network System Maintenance Project.
 - Establishment of a road construction management plan in Busan.
 - Noksan Sewage Extinguishing Tank Installation project





Engineering Business

☐ 상하수도 · 수자원 · 항만 · 수질관리

Water and Sewage, Water resources, Harbor, Water quality management.

상하수도 : 상수도, 폐수처리장, 배수지, 공업용수, 누수방지

수 자원 : 하천치수계획, 하천홍수량산정, 하천정비, 댐, 저수지

항 만 : 항만조사, 항만시설, 매립, 준설 호안정비개선

수질관리 : 수질환경개선, 수질오염방지계획

Water and Sewage : Water supply, wastewater treatment plant, drainage, industrial water, water leakage prevention.

Water resources : River dimensions plan, River flood calculation, River maintenance, Dam, Reservoir.

Harbor : Port survey, Port facilities, Reclamation, Dredging, and improvement of security costs.

Water quality management. : Water quality environment Improvement and Water pollution prevention plan



- 낙동강 살리기 41,42 공구 사업
- 경북해양과학 연구단지 조성사업
- 화명정수장 기설여과정비사업
- 도시정보시스템(US)구축 본 사업
- 의정부 지하시설물도 세계측지
계좌표변환사업
- 광안대로 유지관리운영 체계구축사업
- 제주도 하수종말처리시설 설치



- Saving Nakdonggang River 41,42 business
- Gyeongbuk Marine Science Research Complex Construction Project.
- Project for the construction of Hwameong Water Purification Plant.
- City Information System (US) Construction business.
- Uijeongbu Underground Facility changing land surveying expression business.
- Establishment of a maintenance and operation system in Gwangsan-daero.
- Installation of Seongsan Sewage Treatment facility in Jeju Island.



Engineering Business

▣ 지형정보 · 측량 · 전기

Geographic Information, Measurement , Electricity.

지형정보 : 지형정보, GS, 수치지도, 영상지도, 지하매설물 조사

측량 : 일반측량, 공공측량, 시공측량

전기 : 전기설비, 전력시설, 플랜트, 신재생에너지 등

Geographic Information : Geographic information, GS, Digital map, Image map, and underground burial survey

Measurement : General survey, Construction survey, Public survey

Electricity : Electrical equipment, Electric facilities, Plants, Renewable energy, etc.

▣ 감리 Supervision

종합감리 : 도로교량, 상하수도, 항만 등 토목감리, 공동주택, 일반건축물 등 건축감리, 기계 · 플랜트 감리

전기감리 : 발전소 변전설비, 송전 배선 선로, 건축물 및 플랜트 설비 시설감리

Total supervision : Supervision of Landscapes, Constructions, Residence, Machines, Plants.

Electric supervision : Supervision of power Generation and Substation facilities, Power transmission wiring lines, Buildings and Plant facilities

- 센텀시티 지하차도 건설사업
- 백양산 접속도로 건설사업
- 센텀시티 기반조성사업
- 중앙하수처리장 건설사업
- APEC 정상회의장 건설사업
- 감천항 국제수산물 도매시장건설
- 수산물수출가공선진화단지조성
- Centum City Underground Road Construction Project
- Baekyangsan Mountain Connection Road Construction Project
- Centum City Foundation Project.
- Central Sewage Treatment Plant Construction Project
- The project to build the APEC summit hall
- Gamcheon Port International Fisheries Wholesale Market construction
- Create an advanced marine product export processing complex





Environment Business

□ 환경사업 Environment business

Water and Sewage, Water resources, Harbor, Water quality management.

깨끗하고 아름다운 친환경도시를 조성

세일기술은 자연 그대로의 환경을 유지 보전하면서 삶의 질을 개선할 수 있도록 노력하고 있습니다.

Create a clean and beautiful eco-friendly city.

Sale technology is striving to improve the quality of life while maintaining and preserving the natural environment.

- ❖ 하수처리장 고도처리 시설 (Sewage Treatment Plant Advanced Treatment Facility)
- ❖ 각종 폐수처리장 생물학적 처리시설
(Biological treatment facilities in various wastewater treatment plants)
- ❖ 폐기물 / 침출수 처리시설 (Waste/Leachate treatment facility)



- 평택 하수처리장
- 안중 하수처리장
- 정량 하수처리장

- Pyeongtaek Sewage Treatment Plant
- Anjung Sewage Treatment Plant.
- Jangryang Sewage Treatment Plant.



Environment Business

☐ 폐기물 처리 · 재활용 사업

Waste disposal and Recycling business.

사용하고 버린 폐기물도 우리의 소중한 자원입니다.

세일기술은 어떤 형태의 폐기물도 최적의 시스템으로 다시 가공하여 사용함으로써 자원의 선순환을 목표로 하고 있습니다.

Waste used and discarded is also our precious resource.

Sale technology aims to refine resources by reprocessing and using any type of waste into an optimal system.

- ❖ 슬러지 · 일반 · 지정폐기물 (Disposal of sludge, general, and designated wastes)
- ❖ 폐기물 재활용 – RDF, RPF (Waste Recycling - RDF, RPF)
- ❖ 폐기물 소각 열원화 발전 (Waste incineration, heat source power generation)

- 롯데김천공장 폐수처리장 건설
- 남해군 분뇨처리장 건설
- 생곡매립장 침출수 처리시설
- 의령 축산폐수처리장 건설
- umgung분뇨처리장
- 롯데햄 우유 폐수처리장
- 중국 대련 하수처리장

- Lotte Gimcheon Wastewater Treatment Plant Construction
- Construction of a manure treatment plant in Namhae-gun
- Sanggok landfill leachate treatment facility
- Construction of Uiryeong Livestock Wastewater Treatment Plant.
- Umgung Manure Treatment Plant.
- Lotte Ham Milk Wastewater Treatment Plant.
- China's Daeryeon Sewage Treatment Plant.



자연과 사람이 더불어 사는
녹색세상을 만들어 가는 세일기술



부산광역시 해운대구 센텀중앙로 48, 에이스하이테크21 11F T 051. 519. 3700 F 051. 516. 7626
11F, ACE HI-TECH 21, 48, Centumjungang-ro, Haeundae-Gu, Busan, Korea T 82 51. 519. 3700 F 82 51. 516. 7626